

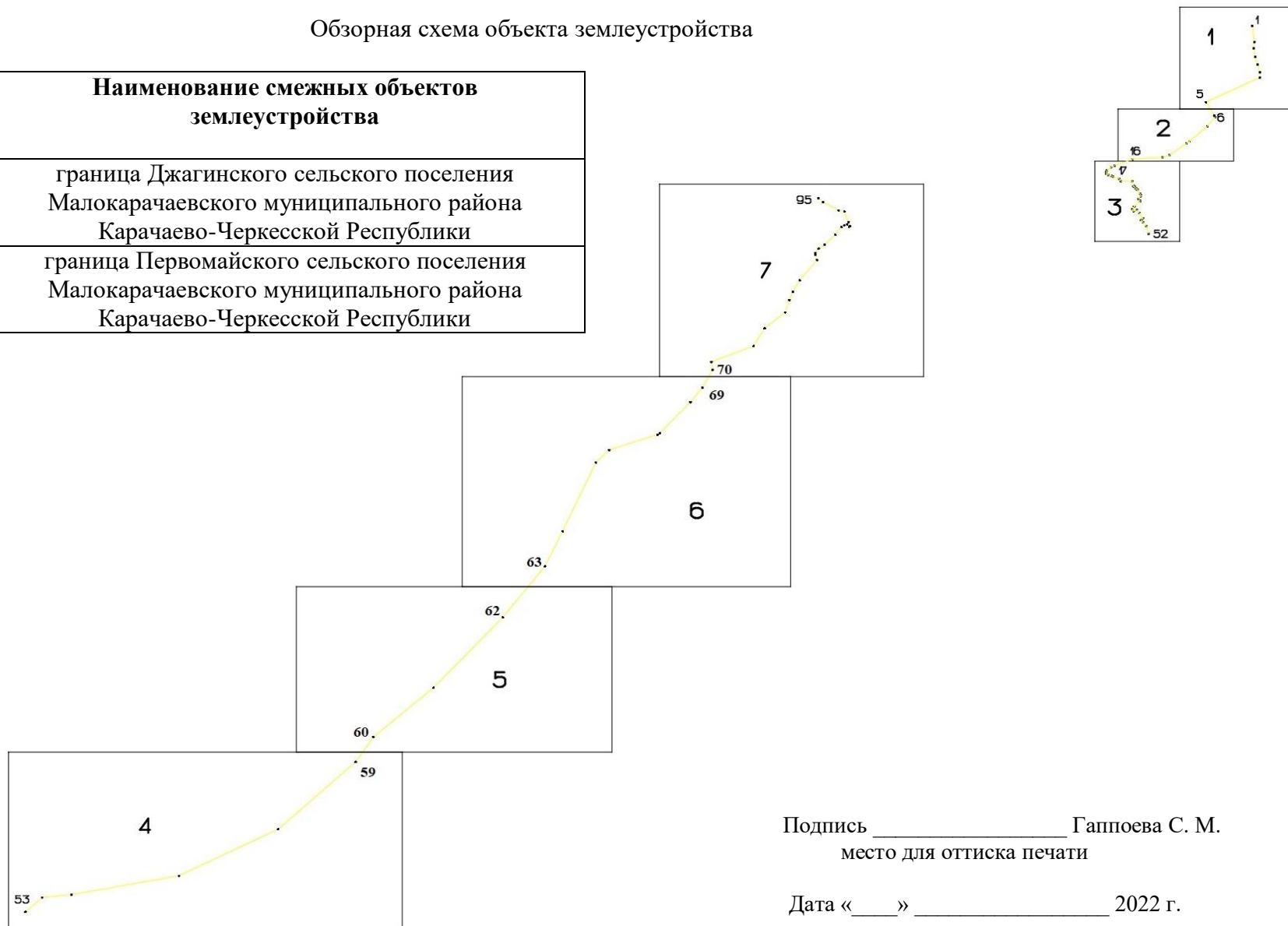
**КАРТА (ПЛАН)****Граница Учкеекского сельского поселения Малокарачаевского муниципального района Карачаево-Черкесской Республики**

(наименование объекта землеустройства)

**План границ объекта землеустройства**

Обзорная схема объекта землеустройства

Обозначение характерной точки или части границы	Наименование смежных объектов землеустройства
от точки 1 до точки 52	граница Джагинского сельского поселения Малокарачаевского муниципального района Карачаево-Черкесской Республики
от точки 53 до точки 95	граница Первомайского сельского поселения Малокарачаевского муниципального района Карачаево-Черкесской Республики



Подпись \_\_\_\_\_ Гаппоева С. М.  
место для оттиска печати

Дата « \_\_\_\_ » \_\_\_\_\_ 2022 г.

**КАРТА (ПЛАН)**

**Граница Учкеевского сельского поселения Малокарачаевского муниципального района Карачаево-Черкесской Республики**  
(наименование объекта землеустройства)

**План границ объекта землеустройства**

Лист 1



Масштаб 1:5000

**Условные обозначения:**

- измененная граница сельского поселения
- обозначение границ земельных участков и кадастровых кварталов
- 1 обозначение характерной точки границы
- Джагинское СП название сельского поселения
- 09:08:0080101 обозначение кадастрового квартала
- 102 обозначение кадастрового номера, внесенного в ЕГРН

Подпись \_\_\_\_\_ Гаппоева С. М.  
место для оттиска печати

Дата « \_\_\_\_ » \_\_\_\_\_ 2022 г.

## КАРТА (ПЛАН)

Граница Учкеекеновского сельского поселения Малокарачаевского муниципального района Карачаево-Черкесской Республики

(наименование объекта землеустройства)

## План границ объекта землеустройства

Лист 2



Масштаб 1:5000

Условные обозначения:

- измененная граница сельского поселения
- обозначение границ земельных участков и кадастровых кварталов по данным ЕГРН
- 11 обозначение характерной точки границы
- Джагинское СП название сельского поселения
- 09:08:0180102 обозначение кадастрового квартала
- 903 обозначение кадастрового номера, внесенного в ЕГРН

Подпись \_\_\_\_\_ Гаппоева С. М.  
место для оттиска печати

Дата «\_\_\_» \_\_\_\_\_ 2022 г.

## КАРТА (ПЛАН)

Граница Учкеекского сельского поселения Малокарачаевского муниципального района Карачаево-Черкесской Республики  
(наименование объекта землеустройства)

## План границ объекта землеустройства

Лист 3



Масштаб 1:5000

Условные обозначения:

- измененная граница сельского поселения
- обозначение границ земельных участков и кадастровых кварталов
- 17 обозначение характерной точки границы
- Джагинское СП название сельского поселения
- 09:08:0180103 обозначение кадастрового квартала
- 1179 обозначение кадастрового номера, внесенного в ЕГРН

Подпись \_\_\_\_\_ Гаппоева С. М.  
место для оттиска печати

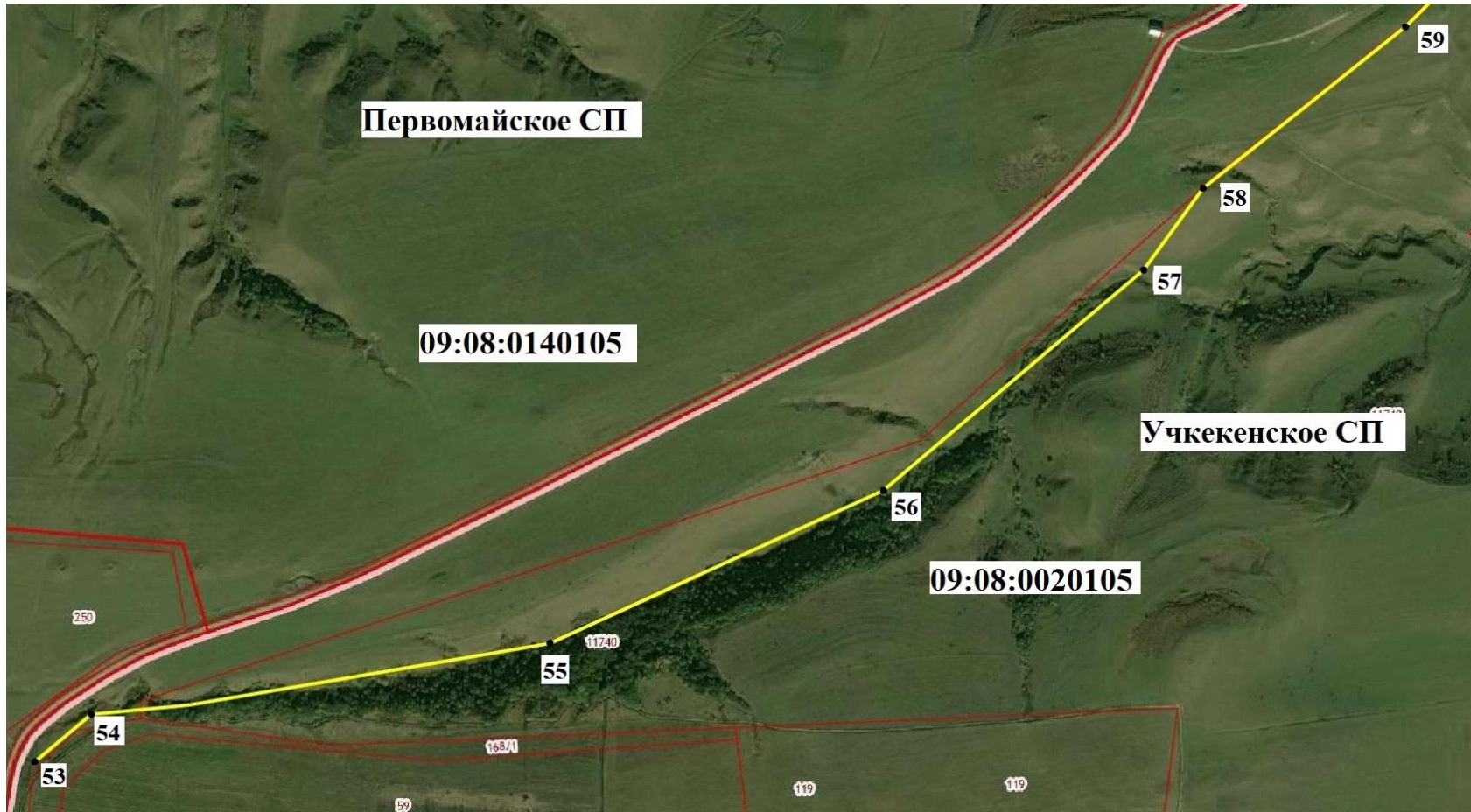
Дата « \_\_\_\_ » \_\_\_\_\_ 2022 г.

## КАРТА (ПЛАН)

Граница Учкеекского сельского поселения Малокарачаевского муниципального района Карачаево-Черкесской Республики  
(наименование объекта землеустройства)

## План границ объекта землеустройства

Лист 4



Масштаб 1:10000

Условные обозначения:

-----	измененная граница сельского поселения	09:08:0140105	обозначение кадастрового квартала
—	обозначение границ земельных участков и кадастровых кварталов по данным ЕГРН	Джагинское СП	название сельского поселения
●53	обозначение характерной точки границы	250	обозначение кадастрового номера, внесенного в ЕГРН

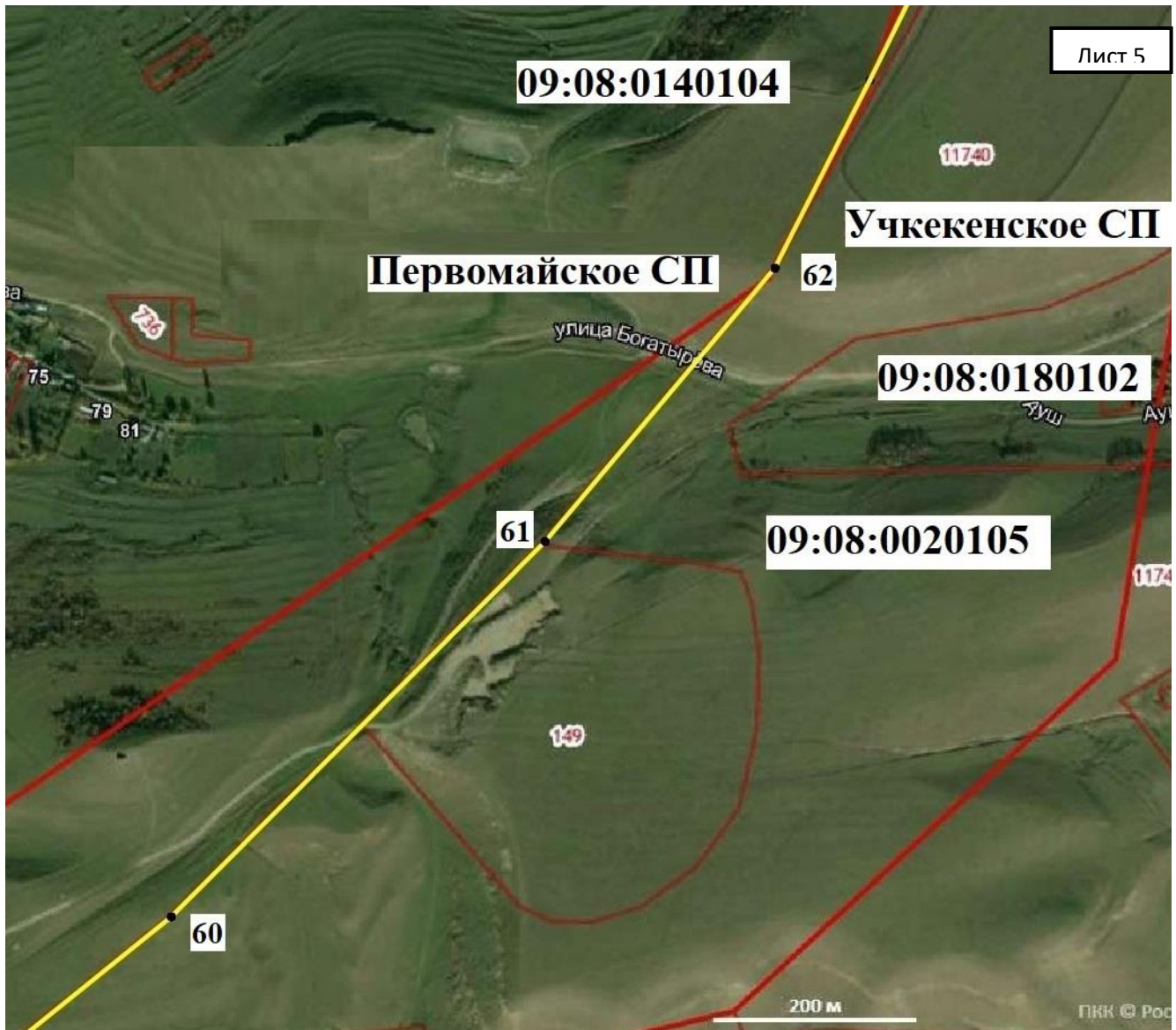
Подпись \_\_\_\_\_ Гаппоева С. М.  
место для оттиска печати

Дата « \_\_\_ » \_\_\_\_\_ 2022 г.

## КАРТА (ПЛАН)

Граница Учкеекского сельского поселения Малокарачаевского муниципального района Карачаево-Черкесской Республики  
(наименование объекта землеустройства)

## План границ объекта землеустройства



Масштаб 1:10000

Условные обозначения:

	измененная граница сельского поселения
	обозначение границ земельных участков и кадастровых кварталов по
	обозначение характерной точки границы
Учкеекское СП	название сельского поселения
09:08:0180102	обозначение кадастрового квартала
149	обозначение кадастрового номера, внесенного в ЕГРН

Подпись \_\_\_\_\_ Гаппоева С. М.  
место для оттиска печати

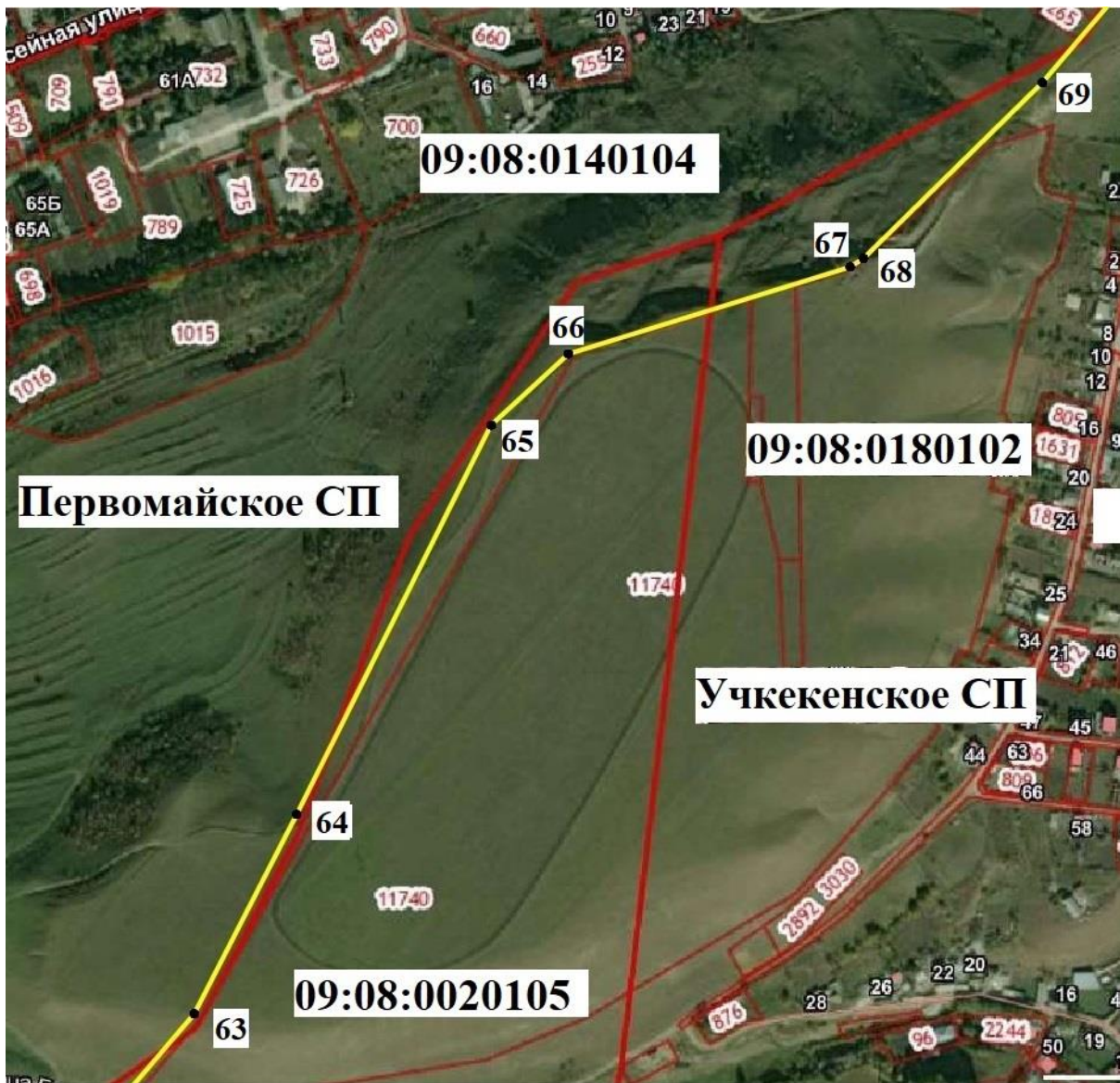
Дата « \_\_\_\_ » \_\_\_\_\_ 2022 г.

## КАРТА (ПЛАН)

Граница Учкеекского сельского поселения Малокарачаевского муниципального района Карачаево-Черкесской Республики  
(наименование объекта землеустройства)




## План границ объекта землеустройства

Лист 6



Масштаб 1:10000

Условные обозначения:

- |   |  |
|---|--|
|  | измененная граница сельского поселения                           |
|  | обозначение границ земельных участков и кадастровых кварталов по |
|  | обозначение характерной точки границы                            |
| Учкеекское СП   | название сельского поселения                                     |
| 09:08:0180102   | обозначение кадастрового квартала                                |
| 726   | обозначение кадастрового номера, внесенного в ЕГРН               |

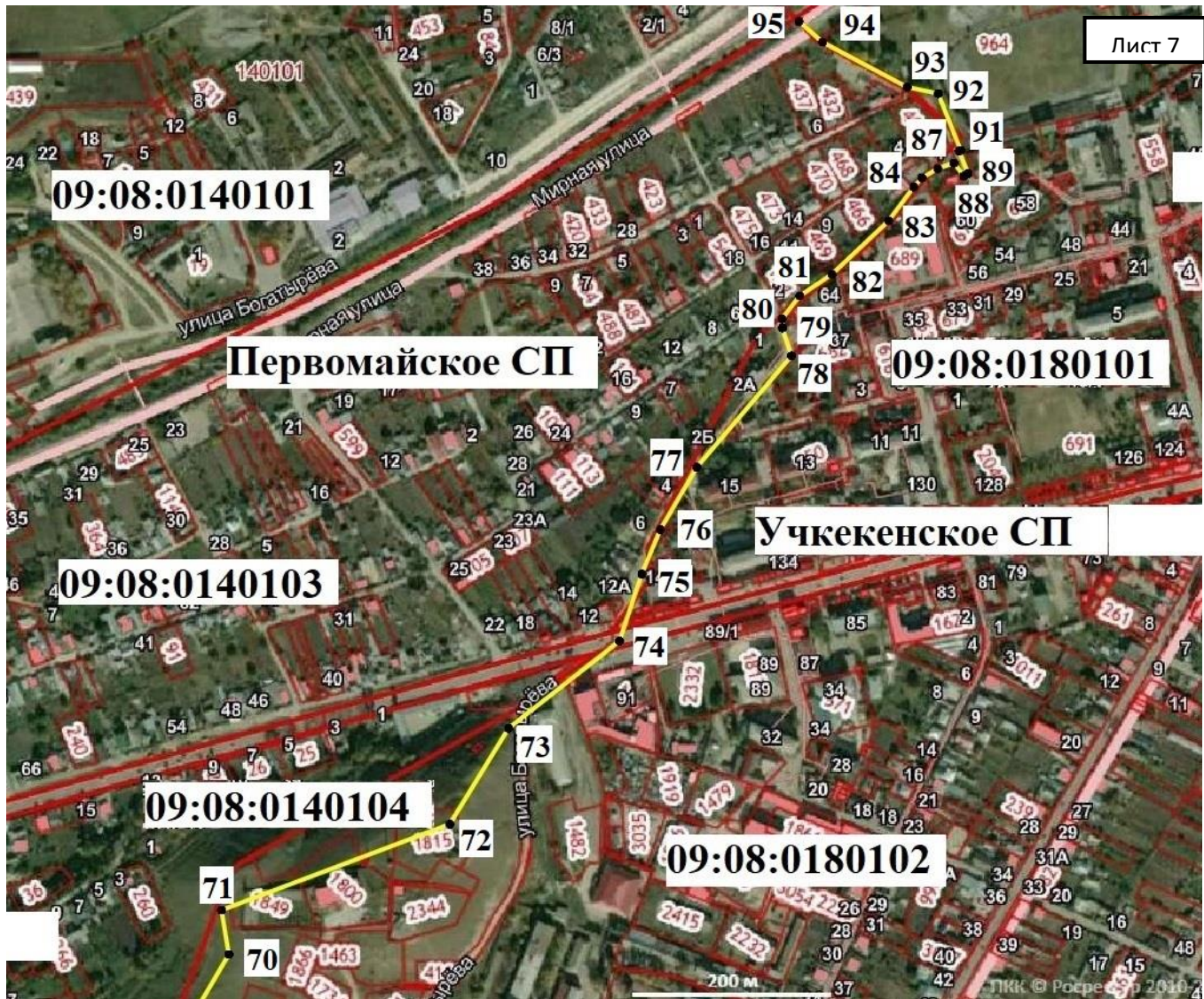
Подпись \_\_\_\_\_ Гапцова С. М.  
место для отиска печати

Дата «\_\_\_» \_\_\_\_\_ 2022 г.

## КАРТА (ПЛАН)

Граница Учкеекского сельского поселения Малокарачаевского муниципального района Карачаево-Черкесской Республики  
(наименование объекта землеустройства)

## План границ объекта землеустройства



Лист 7

Масштаб 1:10000

Условные обозначения:

- измененная граница сельского поселения
- обозначение границ земельных участков и кадастровых кварталов по
- 87 обозначение характерной точки границы
- Учкеекское СП название сельского поселения
- 09:08:0180102 обозначение кадастрового квартала
- 433 обозначение кадастрового номера, внесенного в ЕГРН

Подпись \_\_\_\_\_ Гаппоева С. М.  
место для оттиска печати

Дата «\_\_\_» \_\_\_\_\_ 2022 г.